



**Kraftfuld uden  
kompromiser**

**Robust og yderst  
effektiv**



# FLEKSIBILITET, DER STYRKER DIN DRIFT

Industrielle pumpe-løsninger designet til stabile processer,  
høj opetid og lavere driftsomkostninger

**VOGELSANG – LEADING IN TECHNOLOGY**





# Inspireret af industrien

**Med teknisk nysgerrighed, solid erfaring og dyb brancheindsigt arbejder Vogelsang målrettet mod fremtidens industrielle processer**

**Inden for olie og gas, kemi og maling har Vogelsang som globalt anerkendt teknologileder i årevis bevist sit værd. Højeffektivitet, robust konstruktion og driftssikkerhed har gjort pumperne til en pålidelig del af kritiske industrielle applikationer.**

Samtidig stiller øget kompleksitet og automatisering stadig større krav til maskinerne. Hertil kommer eksterne faktorer som energi- og miljøhensyn, udsving på råvaremarkederne og globale sammenhænge, der i stigende grad påvirker virksomhedernes rammevilkår.

Nye krav kræver nye svar. Det stiller krav om større fleksibilitet og bedre tilpasningsevne i maskindesignet. For Vogelsangs ingeniører er det en naturlig udvikling. Derfor præsenteres en ny generation af pumper og løsninger – udviklet til at bringe din virksomhed sikkert videre ind i fremtiden.

# Robuste enheder, kraftig ydeevne

## Endnu mere kompakte, robuste og effektive – Vogelsangs rotationspumper

Effektive, kompakte og servicevenlige – Vogelsangs rotationspumper er udviklet med kundens behov i centrum og anerkendt verden over. I dag åbner den høje ydeevne og robuste konstruktion for nye industrielle anvendelser. Også i processer med høje viskositeter kan rotationspumperne nu erstatte langt større og mere energikrævende pumpe-løsninger, uden at gå på kompromis med driftssikkerhed eller effektivitet.

Det skyldes, at pumperne i EP og VY serien er udstyret med et flowoptimeret hus i ét stykke, som øger ydelsen og sikrer en særdeles robust konstruktion. Samtidig åbner et udvidet udvalg af standardkonforme tætninger for nye anvendelser i processer med krævende medier – blandt andet inden for olie- og kemikalieindustrien.

EP serien er desuden udstyret med en ny, ekstremt slidstærk højtydende gearkasse, udviklet til kontinuert drift ved høje tryk. Denne kombination giver brugeren en markant bedre totaløkonomi sammenlignet med skrue-, tandhjuls- og excentersnekkepumper.

Som supplement introduceres et nyt og banebrydende koncept for tætningsteknik, der både er pladsbesparende og omkostningseffektivt – uden at gå på kompromis med driftssikkerheden.

# Vogelsangs løsninger til industrien – et samlet overblik

## Kraftfulde rotationspumper, optimeret til kravene i hver enkelt applikation

---



### EP serien

- Flowoptimeret hus i ét stykke
- Høj ydelse og robust konstruktion
- Modstandsdygtig og servicevenlig
- Ekstremt slidstærk højtydende gearkasse
- Stabil og vibrationssvag drift
- Til tryk op til 18 bar og temperaturer op til 200 °C
- AirGap gearkassebeskyttelse mod lækage



### VY serien

- Flowoptimeret hus i ét stykke
- Modstandsdygtig og servicevenlig
- Bredt modelprogram til forskellige tryk og flow
- Fleksibel tilpasning til den enkelte applikation
- Til temperaturer op til 200 °C

### Slidpladekoncept

- Radiale slidplader til slibende medier
- Servicevenligt fastgørelsesystem
- Udskiftning uden demontering af stemplerne

## Bredt udvalg af tætninger

---

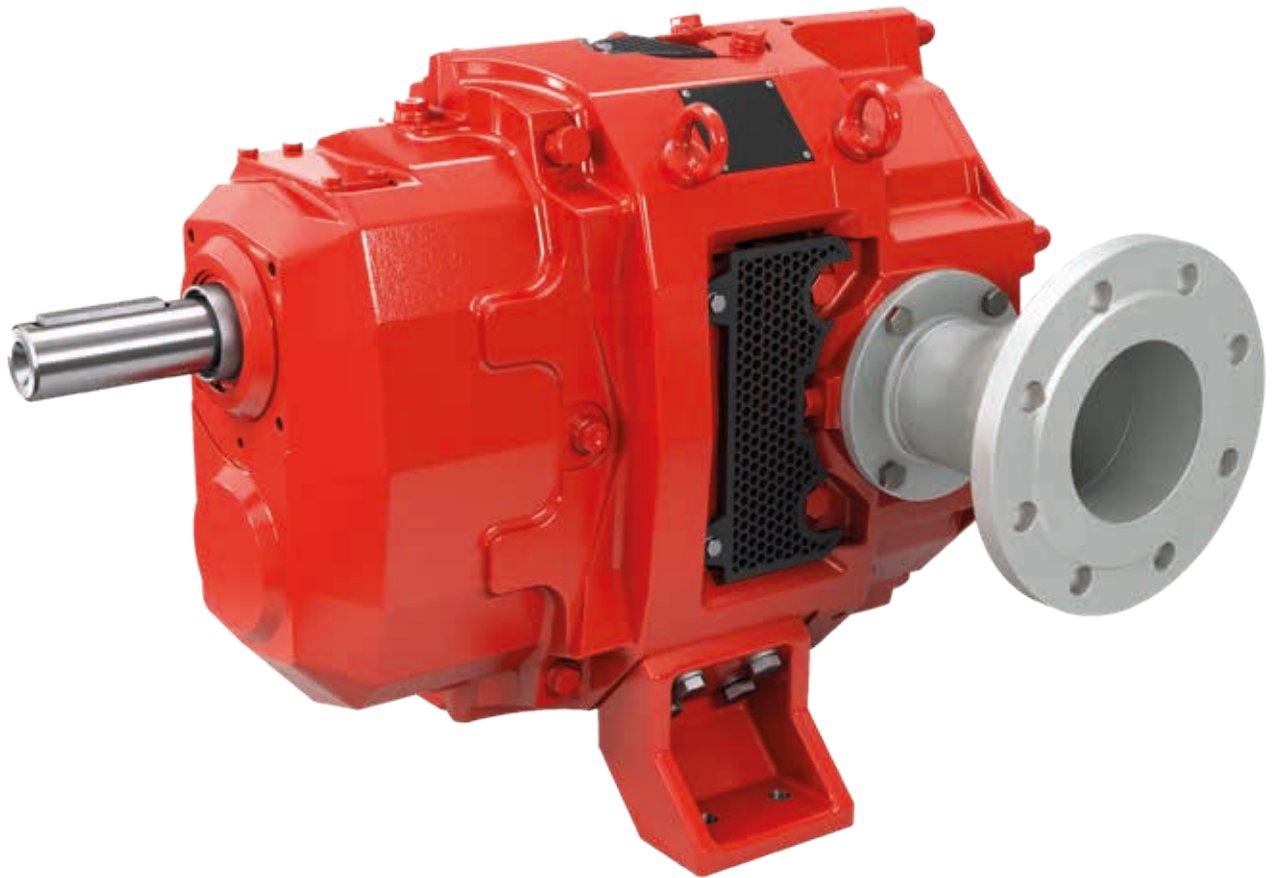


### Quality Cartridge, CoX Cartridge og API Cartridge

- Mekaniske tætninger til industrielle applikationer
- Tryk- og temperaturstabile
- Varmebestandige og API-konforme
- Driftssikre og servicevenlige
- Fælles grunddesign med flere varianter

# Fremragende ydeevne ved højt tryk

Rotationspumper i EP serien er udviklet til krævende industrielle applikationer med høje belastninger



## **Maling, olie, tilsætningsstoffer, klæbemidler og slibende medier stiller store krav til pumper i den kemiske og petrokemiske industri.**

Medier med meget lav viskositet er næsten lige så udfordrende som højviskose væsker, da høje flow og relativt højt tryk øger den mekaniske belastning. Samtidig er økonomisk effektivitet blevet et centralt parameter i moderne procesanlæg.

Vogelsangs rotationspumper har i mange år været anvendt i disse applikationer på grund af deres robuste konstruktion og servicevenlige design. Med EP serien udvides anvendelsesområdet yderligere.

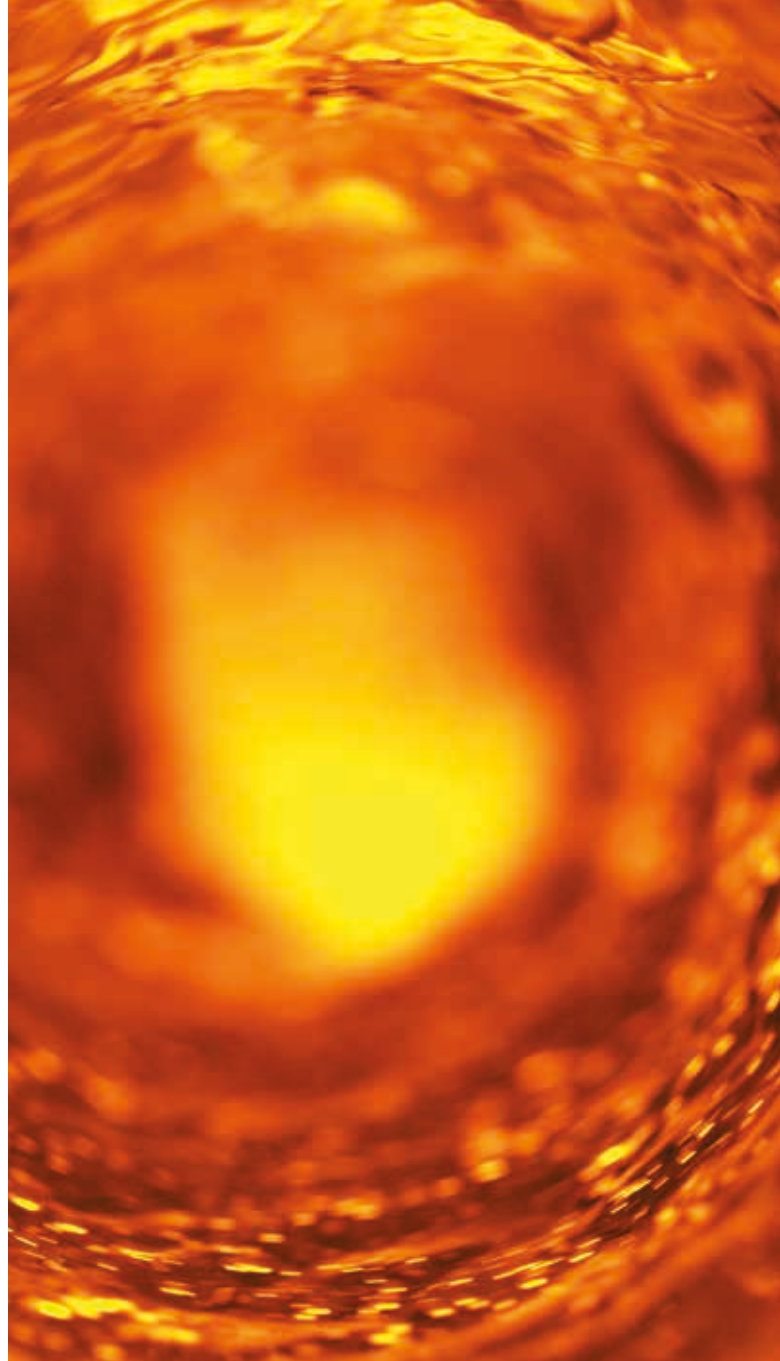
Pumperne er udviklet til ekstreme forhold og kontinuerligt høje tryk op til 18 bar og kan håndtere slibende, kemisk aggressive og antændelige medier ved temperaturer på op til 200 °C – udviklet til stabil drift i krævende industrielle processer.

### **Færre tætningspunkter – bedre flowegenskaber**

Det flowoptimerede hus i ét stykke kombinerer høj mekanisk styrke med effektivt flow. Den helstøbte konstruktion giver snævre tolerancer og reducerer ribber, svejsninger og riller markant.

Resultatet er et pumpehus, der er næsten fri for dødrum, hvilket reducerer risikoen for belægninger, oxidationsprocesser og procesforstyrrelser. Konstruktionen understøtter samtidig CIP-/SIP-rengøring.

Pumpekammeret er forbundet til rørsystemet via en Quick-forbindelse med O-ring-tætning, dimensioneret til høje flangebelastninger. Den flowoptimerede tilslutning bidrager til stabil og problemfri pumpning i kontinuerlig drift.



### **Driftssikker op til 200 °C**

Et flowoptimeret hus i ét stykke kombineret med et bredt udvalg af tætninger gør EP serien velegnet til applikationer med høje temperaturkrav – også ved kontinuerlig belastning.

### **Valgmuligheder**

- Forsyningssystemer til skylleplaner i henhold til API 682
- ATEX- og TA-Luft-konform
- Udførelse i rustfrit stål
- Aksiale og radiale slidplader til slibende medier
- CIP-/SIP-konform
- QuickService husbeskyttelse

# Stabil og vibrationssvag drift – også ved 18 bar

## Den højtydende og driftssikre gearkasse i EP serien



Spiralformede tandhjul på drivakserne i EP seriens rotationspumper sikrer en særdeles jævn drift med lavt vibrationsniveau.

### **Spiralformet gearing reducerer støj**

Det mest markante kendetegn ved gearkassen i EP serien er de spiralformede tandhjul på drivakserne. Den jævne momentoverførsel giver en rolig gang og reducerer støjemissionerne markant. Den vibrationssvage drift mindsker samtidig belastningen på tilstødende rør og installationer.

### **Udviklet til tryk op til 18 bar**

Komponenterne i den nye højtydende gearkasse er konstrueret til drift under høje differenstryk. Kraftige, bøjningsresistente akser kombineret med hærdede og slebne tandflader sikrer en særdeles stabil og ensartet drift.

Stive koniske rullelejer og stor lejeafstand bidrager til lang levetid – også ved kontinuerligt tryk op til 18 bar. Den tekniske konstruktion gør det muligt at anvende rotationspumper i processer, hvor man tidligere var henvist til skrue-, tandhjuls- eller excentersnekkepumper, fx inden for olie- og sukkerproduktion.

Samtidig er EP seriens pumper mere kompakte og pladsbesparende end disse alternativer og har et mærkbart lavere energiforbrug.

### **AirGap konceptet – effektiv beskyttelse af gearkassen**

En væsentlig årsag til EP seriens høje varmebestandighed er AirGap konceptet. Den atmosfæriske adskillelse mellem pumpekammer og gearkasse beskytter gearkassen mod varmebelastning ved pumpning af varme medier.

Ved eventuel lækage i pumpekammeret forhindrer AirGap konceptet, at mediet trænger ind i gearkassen. I stedet ledes væsken kontrolleret bort. Integrerede sensorer i de enkelte kamre overvåger driftsstatus og giver information efter behov.



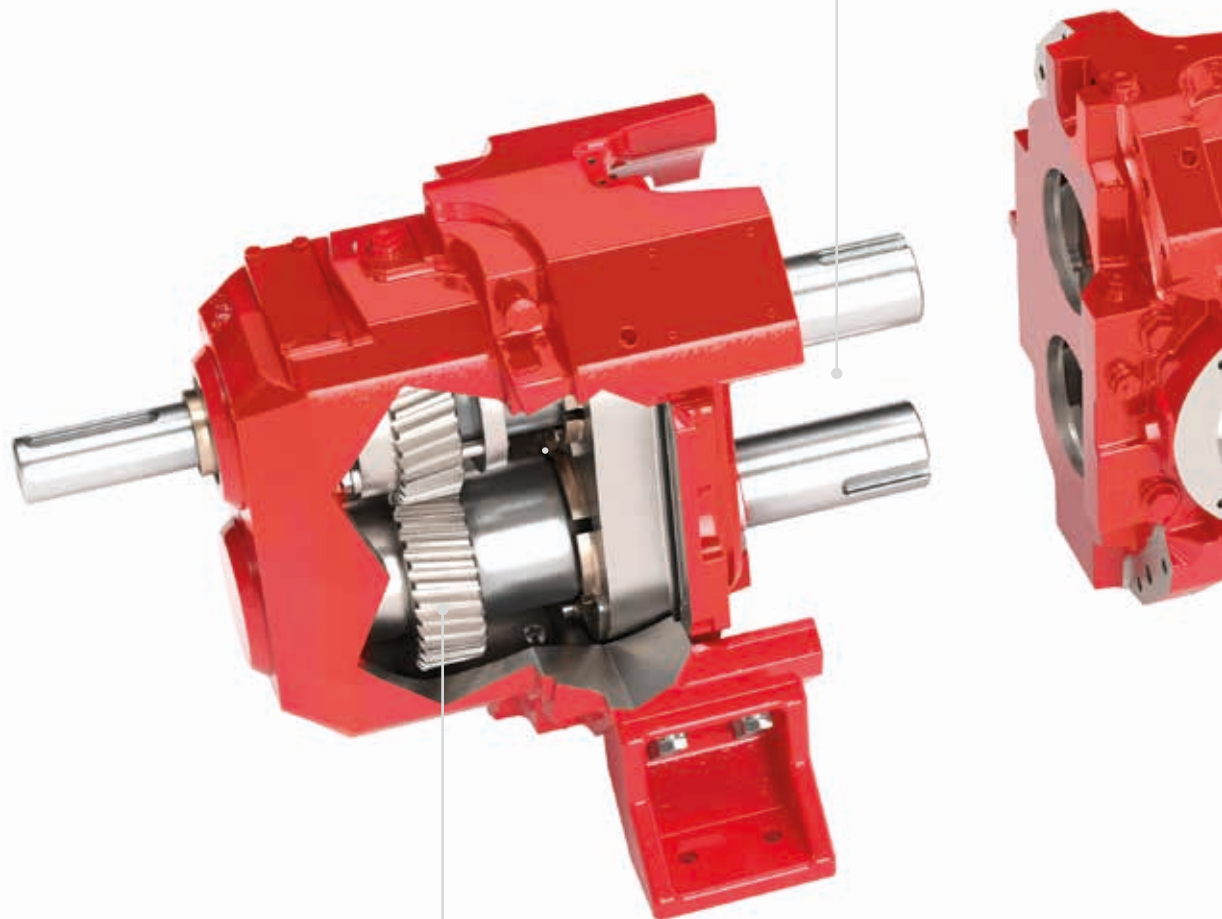
### Fordele ved EP serien

- Mulighed for høje differenstræk op til 18 bar
- Særlig vibrationsvag drift takket være højtydende gearkasse
- Høj effektivitet via hus i ét stykke
- AirGap konceptet beskytter gearkassen ved lækage
- Alternative tætninger i henhold til industristandarder og kundekrav (se side 17)
- Quick-forbindelse til høje flangebelastninger og nem vedligeholdelse

# Et gennemarbejdet kraftcenter

Design og konstruktion i EP serien

**AirGap konceptet – beskyttelse af gearkassen**  
Atmosfærisk adskillelse mellem pumpekammer og gearkasse forhindrer væske i at trænge ind i gearkassen ved lækage



**Højtydende gearkasse**

Spiralformede gear sikrer jævn og vibrations-svag drift med reduceret støjemission

### HiFlo pumpeelementer

Pulsationsfri pumpning sikrer særdeles jævn drift – fås i et bredt udvalg af varianter

### QuickService design

Hurtig og nem adgang til alle medieberørte komponenter uden afmontering af pumpen fra rørsystemet

### Husvarianter

Valg mellem udførelse i stål eller rustfrit stål

### Aksiale og radiale slidplader

Fremstillet i særdeles slidstærkt specialstål for forlænget levetid og nem vedligeholdelse

### Tætninger

Fås med gennemprøvet Quality Cartridge samt som API-konforme eller trykbestandige tætninger, fx til klæbende medier

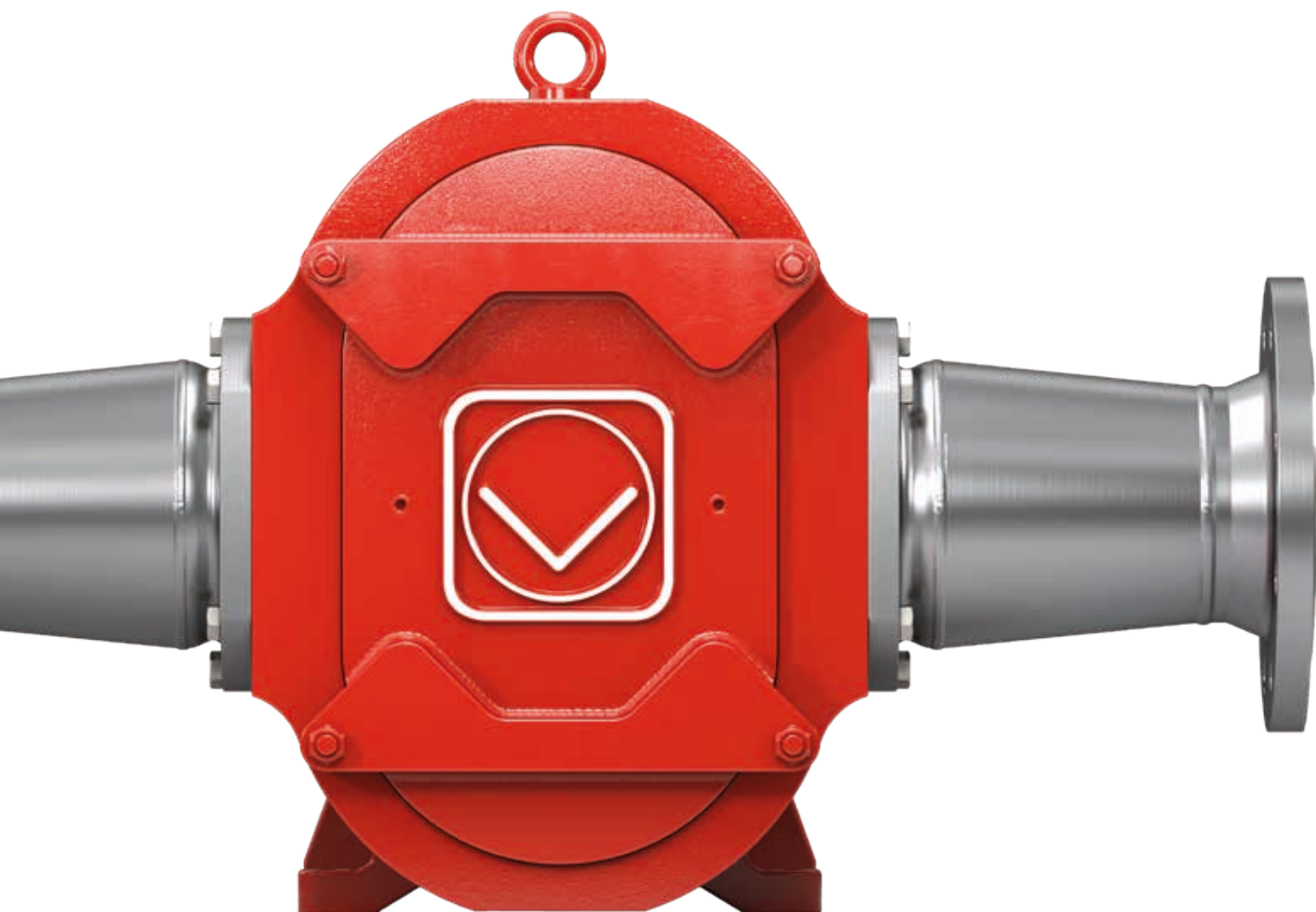
### Hus i ét stykke

Flowoptimeret design med glatte overflader og færre tætnings- og svejsepunkter



# Knowhow i praksis – alsidig og energieffektiv

Rotationspumper i VY serien med  
fokus på maksimal energieffektivitet



Kunder fra kemi- og procesindustrien samt fødevareresektoren har i mange år anvendt Vogelsangs rotationspumper i krævende applikationer. Erfaringen er klar: teknologien leverer stabil drift – også når mediet stiller høje krav.

VY seriens rotationspumper håndterer uden problemer slibende, kemisk aggressive, høj- og lavviskose samt forurenede medier som maling, sukker, vin og råmaterialer til byggekemi. Afhængigt af applikationen kan løsningen tilpasses med forskellige størrelser, kapaciteter, omdrejningstal og differenstræk.

Med VY serien videreføres de egenskaber, der er afgørende for en pumpe totaløkonomi. For at imødekomme industriens krav er pumpehuset – ligesom i EP serien – udført i ét stykke og med et minimum af tætningspunkter. Den helstøbte konstruktion giver høj præcision og et flowoptimeret design, som sikrer effektiv drift – også ved vanskelige medier. Samtidig er huset næsten fri for dødrum, hvilket reducerer risikoen for ophobning af rester.

#### **Efterspørgselsorienteret, ydelsesoptimeret og energieffektiv**

VY seriens rotationspumper dækker et kapacitetsområde fra 1 m<sup>3</sup>/t til 120 m<sup>3</sup>/t ved et maksimalt tryk på 10 bar. Pumpens størrelse tilpasses applikationen efter princippet: så kompakt som muligt – så kraftig som nødvendigt. Det reducerer både pladsbehov og energiforbrug.

Til særligt krævende opgaver kan VY serien desuden leveres med dobbelte mekaniske tætninger, udviklet til specifikke industrielle anvendelser.



#### **Valgmuligheder**

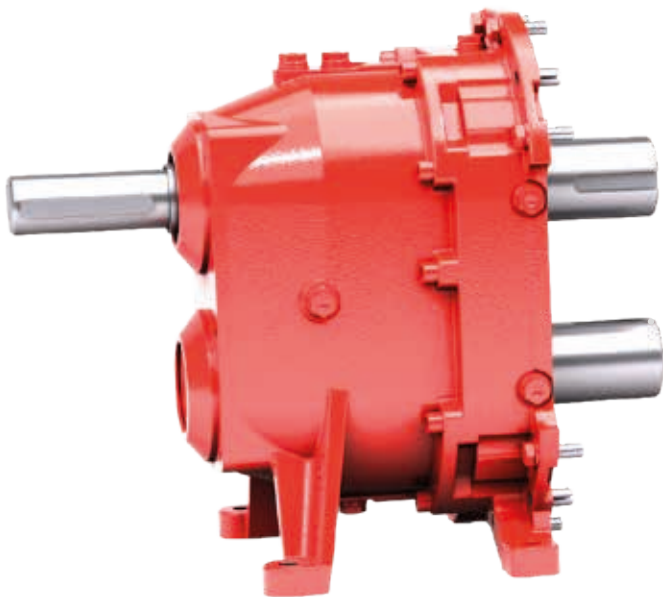
- ATEX- og TA-Luft-konform
- Forsyningssystemer til skylleplaner i henhold til API 682
- Udførelse i rustfrit stål
- Aksiale og radiale slidplader til slibende medier

#### **Fordele ved VY serien**

- Høj effektivitet – også ved krævende medier
- Bredt modelprogram med stort ydelsesspænd
- CIP-/SIP-konform rengøring
- Alternative tætninger i henhold til industristandarder og kundekrav (se side 17)
- Quick-forbindelse til høje flangebelastninger og nem vedligeholdelse

# Ydelse integreret i designet

Overblik over design og konstruktion i VY serien



## Hus i ét stykke

Flowoptimeret konstruktion med glatte overflader og et minimum af tætningspunkter



## Tætninger

Fås med gennemprøvet Quality Cartridge eller som trykbestandige tætninger, fx til klæbende medier

### HiFlo pumpeelementer

Pulsationsfri pumpning sikrer særdeles jævn drift – fås i et bredt udvalg af varianter

### QuickService design

Hurtig og nem adgang til alle medieberørte komponenter uden afmontering af pumpen fra rørsystemet



### Aksiale og radiale slidplader

Fremstillet af meget slidstærkt specialstål for længere levetid og nem vedligeholdelse

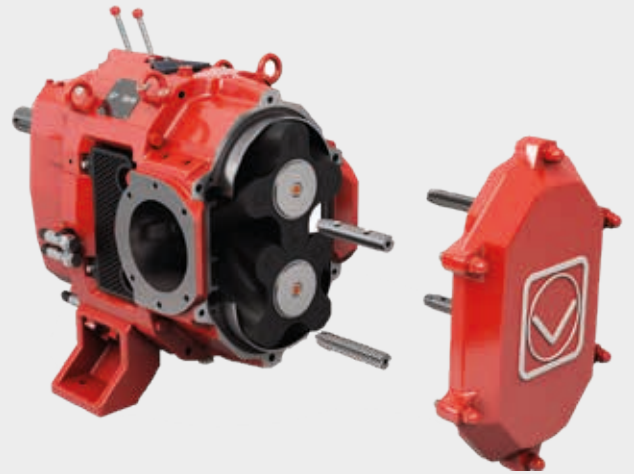
# Vedligeholdelse i fokus

## Nye, servicevenlige slidplader til slibende og aggressive medier

Flere og flere brugere vælger Vogelsangs rotationspumper – ikke kun på grund af teknisk gennemtænkte løsninger til moderne produktionsprocesser, men også på grund af den høje vedligeholdelsesvenlighed. Det skyldes blandt andet det kompakte QuickService design og den lette adgang til pumpekammeret.

For at beskytte pumpehusene mod slibende medier kan indersiden udstyres med radiale slidplader. Det nye slidpladekoncept gør det muligt at løsne fastgørelsen udefra. Ved service eller vedligeholdelse skal dækslet blot fjernes, hvorefter modulerne kan tages ud.

Det er ikke længere nødvendigt at demontere stemplerne for at udskifte slidpladerne. Den forenklede håndtering giver væsentligt lettere adgang og reducerer både tidsforbrug og serviceomkostninger. Slidpladekonceptet understreger den konsekvente fokus på servicevenligt design.



Det nye slidpladekoncept er baseret på et intelligent fastgørelsessystem bestående af fire moduler, som bolttes udefra. Herved placeres de radiale slidplader optimalt og kan udskiftes hurtigt og enkelt i forbindelse med vedligeholdelse.



De nye slidplader fastgøres ved hjælp af fire moduler, der er designet til nem håndtering

### Fordele ved det nye slidpladekoncept

- Forenklet adgang ved rengøring og udskiftning af komponenter
- Reduceret nedetid ved service og vedligeholdelse

# Holder tæt – også under krævende forhold

## Nye tætninger udvider anvendelsesmulighederne for Vogelsangs rotationspumper

Høje tryk, ekstreme temperaturer og aggressive medier stiller store krav til tætninger i pumper. Det gælder blandt andet i papirindustrien, ved produktion og pumpning af maling og klæbemidler samt i olie- og gasindustrien og den kemiske sektor.

For at imødekomme disse krav har Vogelsang i samarbejde med anerkendte producenter udviklet to nye typer tætningssystemer, som gør det muligt at anvende pumper i EP og VY serien netop i disse krævende miljøer.

De nye tætninger opfylder relevante industristandarder og bidrager til en mere stabil og driftssikker pumpeproces, hvilket øger anlæggets tilgængelighed. Samtidig betyder færre serviceindgreb lavere samlede driftsomkostninger.



Pumperne i EP og VY serien kan udstyres med forskellige tætningssystemer og kan derfor anvendes fleksibelt i krævende applikationer som papirproduktion, pumpning af maling og klæbemidler samt i olie- og gasindustrien og den kemiske industri.



### Quality Cartridge

- Brugervenlig mekanisk tætning i cartridge-design
- Hurtigere, nemmere og mere sikker udskiftning end ved konventionelle tætninger
- Servicevenlig
- Reduceret risiko for skader på gearkassen
- Bredt udvalg af varianter baseret på samme grunddesign
- Højt niveau af fabrikstestet sikkerhed



### CoX Cartridge

- Dobbelt mekanisk tætning til høje tryk og temperaturer
- Koaksialt arrangerede tætningspar giver et robust og pladsbesparende design
- TA-Luft-konform
- Trykaflastet konstruktion for lavt slid
- Velegnet til klæbende og kemisk aggressive medier
- Geometri kan tilpasses mediets specifikke egenskaber
- Højt niveau af fabrikstestet sikkerhed



### API Cartridge\*

- Robust dobbelt mekanisk tætning i henhold til API 682
- Mulighed for skylleplaner i overensstemmelse med API-specifikationer
- Velegnet til brug i kemi-, olie- og naturgasindustrien
- Højt niveau af fabrikstestet sikkerhed

\* Kun tilgængelig for EP serien

# Hvad angår service, overlader vi intet til tilfældighederne

## Omfattende service giver gnidningsfri drift og lang standtid

### Support og levering fra start til slut

Vi er klar over, hvor vigtig tæt kundekontakt er for fælles fremgang, og har derfor en aktiv dialog med dig før – under og efter køb. På den måde får du, som kunde, altid præcis den hjælp, du har brug for, i hver enkel fase af vores samarbejde.



Siden grundlæggelsen i 1929 er Vogelsang blevet en internationalt anerkendt ingeniørvirksomhed inden for mekanik og har i dag både salgsselskaber og produktion i flere lande.



### **Vi planlægger fremadrettet**

Det starter med vores produktdokumentation, som understøtter installationen af din nye maskine og vi står klar med kvalificeret support i tilfælde af udfordringer. For en del af vores maskiner har vi udviklet konceptet QuickService, som gør det nemt at vedligeholde og udskifte slidte dele uden at skille maskinen ad. Det betyder besparelser for dig – både når det gælder nedetider og omkostninger til servicen. Hvis du ønsker at have en fast aftale vedrørende reservedele, så lad os tage en snak om det. Som kunde hos Vogelsang i Danmark får du ikke bare et produkt leveret, vi sørge også for at det arbejder efter hensigten.

## Vi tilbyder

Løsninger inden for følgende brancher:

BIOGAS, INDUSTRI, INFRASTRUKTUR, LANDBRUG, SPILDEVAND



## Vores brede udvalg af produkter og services:

- Datastyring og styreteknologi
- Disintegrationsteknologi
- Forsyning- og bortskaffelsessystemer til tog, busser og både
- Indfødning af faste stoffer
- Neddeling af faste materialer, separatore og miksere
- Pumper og pumpesystemer
- Rådgivning og service
- Skræddersyede løsninger til kundespecifikke applikationer
- Udbringning- og nedfældningsteknologi

Copyright 2026 Vogelsang GmbH & Co. KG

Produkttilgængelighed, udseende, tekniske specifikationer og informationer er under løbende udvikling. Alle informationer, der præsenteres her, kan derfor ændres uden varsel. I udvalgte lande er Vogelsang®, BioCrack®, BioCut®, BlackBird®, CC-Serie®, EnergyJet®, HiCone®, PreMix®, RotaCut®, XRipper®, XSplit® og XTill® registrerede varemærker, tilhørende Vogelsang GmbH & Co. KG, Essen (Oldenburg), Tyskland. Alle rettigheder forbeholdes, inklusive rettigheder vedrørende grafik og billeder.

08112508\_Industry Pumps\_DA\_02207726\_MET0000755 - Printed in Denmark

Vogelsang A/S

Industriparken 2 | 6880 Tarm | Danmark

Telefon: +45 97372777

info@vogelsang-as.dk

[vogelsang.info/da](http://vogelsang.info/da)





# SPECIFIKATION



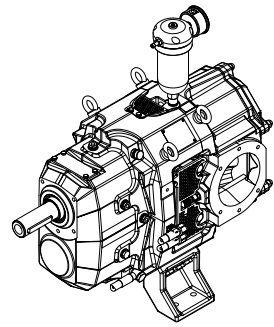
## FLEKSIBILITET, DER STYRKER DIN DRIFT

Industrielle pumpe-løsninger designet til stabile processer,  
høj opetid og lavere driftsomkostninger

**VOGELSANG – LEADING IN TECHNOLOGY**

**VOGELSANG**



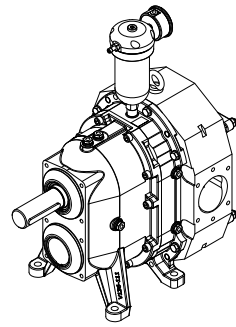


# EP serien

Til højt tryk under ekstreme forhold

Type	Maks. tryk	Maks. flowhastighed*	Maks. hastighed	Maks. temperatur	Maks. fri passage
	bar	m <sup>3</sup> /h	min <sup>-1</sup>	°C	mm
EP 136 - 70	18	60	800	200	40
EP 136 - 105	13	90	800	200	40
EP 136 - 140	10	120	800	200	40

\* Maksimal teoretisk kapacitet. I praksis er kapaciteten normalt lavere, afhængig af trykforskel, middelviskositet og pumpeinstallation. Vi konfigurerer gerne den bedste rotationspumpe til din anvendelse ved hjælp af vores computerstøttede dimensioneringssoftware.



# VY serien

Alsidiq og kraftfuld

Type	Maks. tryk	Maks. flowhastighed*	Maks. hastighed	Maks. temperatur
	bar	m <sup>3</sup> /h	min <sup>-1</sup>	°C
VY100 - 45Q	10	18	1000	200
VY100 - 64Q	9	25	1000	200
VY100 - 90Q	7	35	1000	200
VY100 - 128Q	4	50	1000	200
VY136 - 70Q	10	60	800	200
VY136 - 105Q	10	90	800	200
VY136 - 140Q	8	120	800	200

\* Maksimal teoretisk kapacitet. I praksis er kapaciteten normalt lavere, afhængig af trykforskel, middelviskositet og pumpeinstallation. Vi konfigurerer gerne den bedste rotationspumpe til din anvendelse ved hjælp af vores computerstøttede dimensioneringssoftware.

## Vi tilbyder

Løsninger inden for følgende brancher:

BIOGAS, INDUSTRI, INFRASTRUKTUR, LANDBRUG, SPILDEVAND



## Vores brede udvalg af produkter og services:

- Datastyring og styreteknologi
- Disintegrationsteknologi
- Forsyning- og bortskaffelsessystemer til tog, busser og både
- Indfødning af faste stoffer
- Neddeling af faste materialer, separatore og miksere
- Pumper og pumpesystemer
- Rådgivning og service
- Skræddersyede løsninger til kundespecifikke applikationer
- Udbringning- og nedfældningsteknologi

Copyright 2026 Vogelsang GmbH & Co. KG

Produkttilgængelighed, udseende, tekniske specifikationer og informationer er under løbende udvikling. Alle informationer, der præsenteres her, kan derfor ændres uden varsel. I udvalgte lande er Vogelsang®, BioCrack®, BioCut®, BlackBird®, CC-Serie®, EnergyJet®, HiCone®, PreMix®, RotaCut®, XRipper®, XSplit® og XTill® registrerede varemærker, tilhørende Vogelsang GmbH & Co. KG, Essen (Oldenburg), Tyskland. Alle rettigheder forbeholdes, inklusive rettigheder vedrørende grafik og billeder.

08112508\_Industry Pumps\_Specification\_DA\_02207726\_MET0000756 – Printed in Denmark

Vogelsang A/S

Industriparken 2 | 6880 Tarm | Danmark

Telefon: +45 97372777

info@vogelsang-as.dk

[vogelsang.info/da](http://vogelsang.info/da)

