



XRipper® neddeleren: Eliminerer tilstopning og reducerer vedligehold i Dülmen

Case studie: Lippeverband, Dülmen rensningsanlæg



Problem

Tilstopning af spildevandspumper forårsaget af tekstiler og vådservietter

Løsning

Eftermontering af XRipper XRC136-560QD SIK med Sewer Integration Kit (SIK)

Kunden

Lippeverband, Dülmen rensningsanlæg, Helmut Wissing (driftsleder)

Dülmen rensningsanlæg, drevet af Lippeverband, er dimensioneret til 55.000 PE. Spildevandet fra bydelen Merfeld pumpes via en pumpestation til anlægget. Pumpestationen er redundant opbygget og udstyret med tre neddykkede pumper. Disse transporterer husspildevandet over en afstand på 8 km til rensningsanlægget. Der tilledes udelukkende husspildevand, da der ikke er tilsluttet erhvervs- eller industrivirksomheder til ledningsnettet.

Problemet

Tekstiler i spildevandet

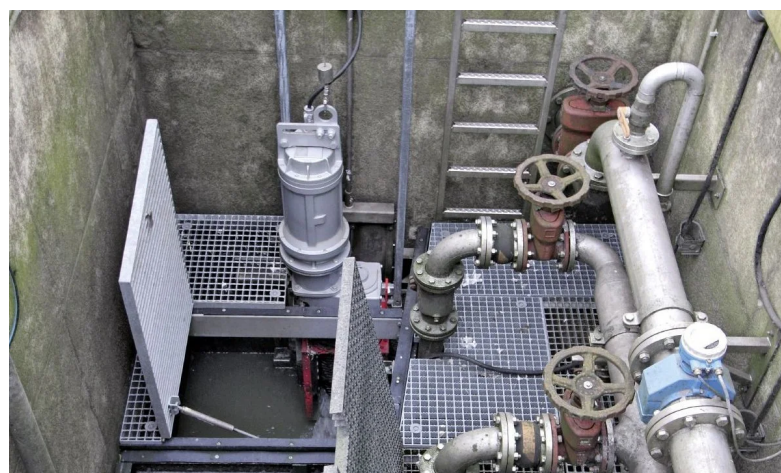
Spildevandet fra boligområdet indeholdt jævnligt tekstiler og rengøringsklude, som førte til tilstopninger i pumpestationen. Hver uge måtte medarbejdere bruge omkring 1,5 time på at afhjælpe fejl og rense pumperne.

Tidligere blev der forsøgt med kværnpumper, men løsningen var ikke driftssikker på længere sigt. Sten og sand i spildevandet påvirkede funktionaliteten og medførte øget slid. Et riste anlæg blev vurderet, men fravalgt på

grund af høje investeringsomkostninger samt komplekse drifts- og bortskaffelseskrav.

I dialog med Vogelsang blev driftsleder Helmut Wissing opmærksom på en alternativ løsning: XRipper XRC-SIK neddeleren. Med monolitiske rotorer reducerer XRipper enheden selv seje og voluminøse fremmedlegemer effektivt. Den kompakte konstruktion muliggør installation foran indløbet i den åbne pumpebrønd med minimale tilpasninger af den eksisterende installation.

Kompakt neddelersløsning installeret direkte i brønden, der sikrer stabil drift og reducerer vedligehold i pumpestationen



Løsningen

Neddeling forhindrer driftsforstyrrelser

Efter installationen af XRipper XRC-SIK neddeleren kører både neddelere og pumper stabilt. Tekstiler og hygiejneprodukter skal ikke længere fjernes manuelt eller bortskaffes af driftspersonalet.

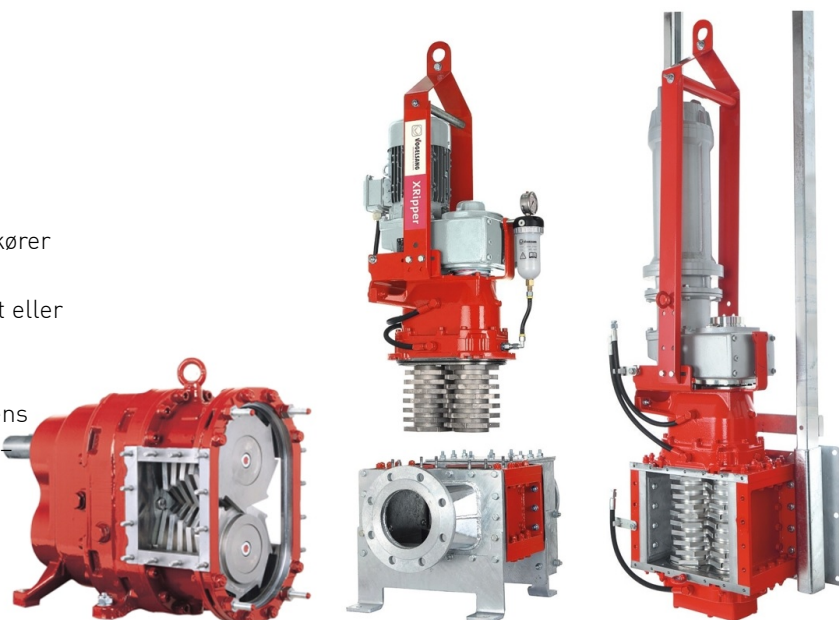
En seks måneders testfase dokumenterede løsningens driftssikkerhed. Der opstod ingen driftsforstyrrelser hverken under testperioden eller efterfølgende i den ordinære drift.

Ved service kan XRipper neddeleren løftes op med kran, hvilket gør adgangen enkel og sikker. Indtil videre har der ikke været behov for vedligehold.

Investeringen har også vist sig økonomisk attraktiv.

Besparselsen på de tidligere, ugentlige vedligeholdelsesopgaver opvejer investeringen. Når energiforbrug og forventede driftsomkostninger, herunder sliddele, medregnes, forventes løsningen at være tilbagebetalt inden for få år.

“Der har ikke været én eneste tilstopning siden installationen af XRipper,” siger driftsleder Helmut Wissing.



Vogelsang XRipper

Fordele ved XRipper®

- Driftssikker neddeling – også af seje og voluminøse fremmedlegemer
- Minimalt pladsbehov og enkel integration i eksisterende installation
- Service og vedligehold kan udføres på stedet af anlæggets egne medarbejdere

Fordele for brugeren

- Spildevandspumper tilstoppes ikke længere regelmæssigt
- Regelmæssige vedligeholdelsesindgreb er elimineret

Omtalte Vogelsang produkter

[XRipper: Dobbeltakslet kværn til kloak- og spildevandsanlæg](#)



Omtalte Vogelsang produkter

[XRipper: Spildevandskværnen til spildevandsanvendelser](#)



Vogelsang A/S

Industriparken 2 | 6880 Tarm | Danmark
Telefon: +45 97372777
info@vogelsang-as.dk

vogelsang.info/da

